



РОССИЙСКАЯ ФЕДЕРАЦИЯ
АДМИНИСТРАЦИЯ ЛЕНИНГРАДСКОЙ ОБЛАСТИ
КОМИТЕТ
ОБЩЕГО И ПРОФЕССИОНАЛЬНОГО ОБРАЗОВАНИЯ
ЛЕНИНГРАДСКОЙ ОБЛАСТИ

РАСПОРЯЖЕНИЕ

«29» октября 2019 года № 2258-р

**Об утверждении типового дизайн-проекта и зонирования
Центра образования цифрового и гуманитарного профилей
«Точка роста» на территории Ленинградской области**

В целях организации работы по созданию и функционированию Центров образования цифрового и гуманитарного профилей «Точка роста» (далее – Центр) в рамках реализации федерального проекта «Современная школа» национального проекта «Образование» на территории Ленинградской области в 2020 году:

1. Утвердить типовой дизайн-проект и зонирование Центра «Точка роста» согласно приложению 1.
2. Рекомендовать руководителям общеобразовательных организаций Ленинградской области, в которых будет обновлена материально-техническая база для формирования у обучающихся современных технологических и гуманитарных навыков, выполнять оформление помещений Центра с использованием типового дизайн-проекта и зонирования Центра «Точка роста» являющихся приложением к настоящему распоряжению.
3. Контроль за исполнением настоящего распоряжения возложить на начальника департамента развития общего образования комитета Веревкину Т.А.

Заместитель председателя комитета

А.С. Огарков

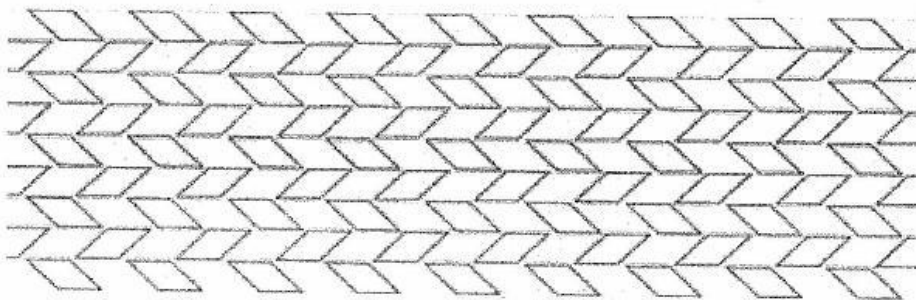
УТВЕРЖДЕНО
распоряжением комитета общего
и профессионального образования
Ленинградской области
«29» октября 2019 года № 2258-р

(приложение 1)



Комитет общего и профессионального
образования Ленинградской области

**Оформление интерьеров
Центров образования
цифрового и гуманитарного
профилей «Точка роста»
в Ленинградской области**



Требования к помещению и брендированию Центра

1. Зонирование помещений в Центре осуществляется с учетом действующих нормативных документов в части требований, предъявляемых к помещениям, в которых осуществляется образовательная деятельность. Рекомендуется зонирование помещений согласно современным и актуальным стандартам зонирования общественных пространств (открытые пространства, энергосберегающие технологии, использование возможностей для написания на стенах и др.).
2. Центр должен быть расположен не менее чем в двух помещениях общеобразовательной организации площадью не менее 40 квадратных метров каждое и включать следующие функциональные зоны:
 - учебные кабинеты по предметным областям «Технология», «Математика и информатика», «Физическая культура и основы безопасности жизнедеятельности»;
 - помещение для проектной деятельности — открытое пространство, выполняющее роль центра общественной жизни образовательной организации. Помещение для проектной деятельности зонируется по принципу «воронка», включающего широкую гостиную, медиацию/медиацию;
3. Оформление Центров должно выполняться с использованием фирменного стиля Центра «Точка роста» (брендбука)

Типовая вывеска на фасад

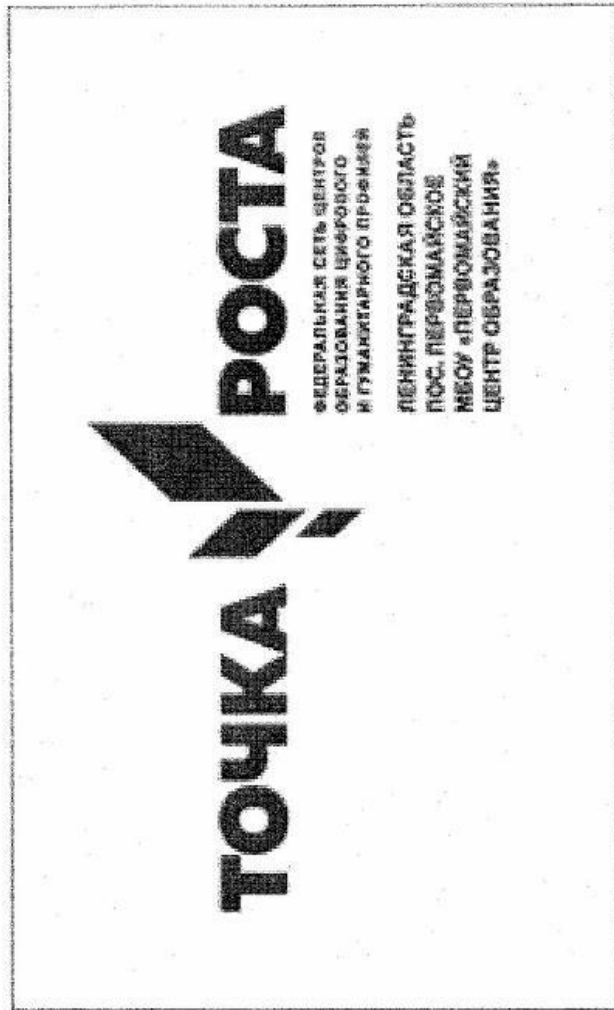
Вывески изготавливаются по общему шаблону включающему название населенного пункта и образовательного учреждения.

Файл-шаблон для редактирования приложен к руководству.

 [Fasad_foofika_rosta.eps](#)

Обратите внимание! Растровые изображения и макеты сохраняйте в программах пакета MS Office не жмитеся готовыми макетами. Для сохранения вывески необходимо использовать файлы (.eps, .ai, .cbr).

Если вы не знаете как с ними работать, обратитесь к специалисту.



Типовая вывеска на фасад



Спецификация:

Размер вывески 60х35 см

Основание — белый пластик 5 мм.

Размер обозначен в файле в виде рамки.

Логотип — объемные буквы.

Адресный блок размещается на расстоянии от нижнего края логотипа равном внутреннему отступу блока «Федеральная сеть...» от надписи «Точка роста» (см. таблицу размеров).

Не допускайте, чтобы адресный блок был больше ширины логотипа. Если надпись получается длинной, разбейте ее на несколько строк.

Типовая табличка на входе в помещение

Используйте готовый макет приложенный к
руководству

Табличка помещается непосредственно на
двери помещения или на стене рядом с
ней. Ширина стандартной таблички 25 см,
макет может быть пропорционально
масштабирован в разумных пределах в
зависимости от особенностей конкретного
помещения.

Спецификация:

Белый пластик ПВХ 3 мм с прямой
полноцветной печатью или аппликацией из
пленки (огасал).



ТОЧКА РОСТА

Центр образования цифрового
и гуманитарного профилей

Логотип для размещения на стене кабинета

Непосредственно в кабинете размещается логотип без дополнительных надписей. При выборе места расположения учитывайте нагрузку помещения: оптимально, чтобы логотип находился напротив входа или непосредственно в зоне видимости входящего. Логотип размещается в верхней трети стены, не допускайте его пересечения предметами интерьера (например, шкафами).

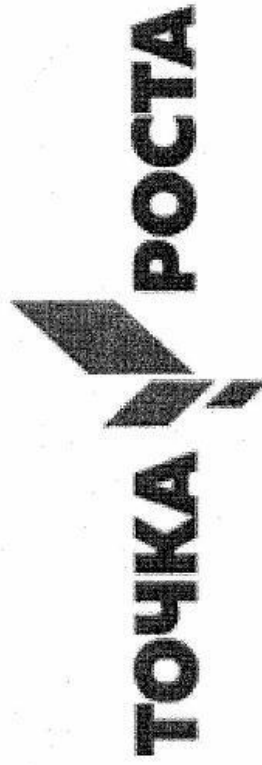
Не допускается размещать логотип на фоне из фирменного паттерна или цветного/неоднородного фона.

Спецификация:

Ширина логотипа 1,5 м.

Объемные буквы толщиной 30 мм, без подсветки.

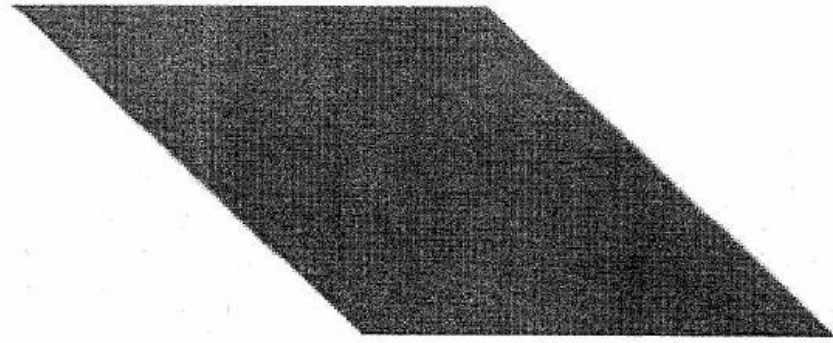
Предпочтительный материал пластик, при малом бюджете можно использовать пенопласт.



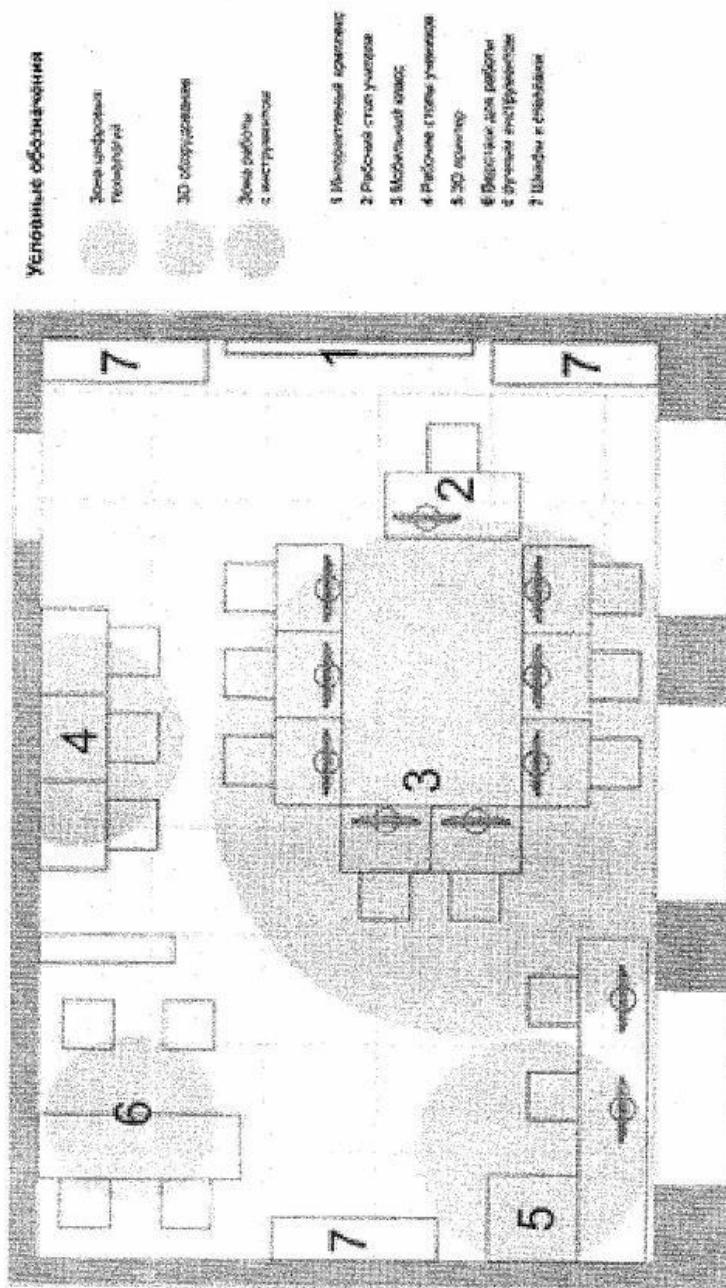


1

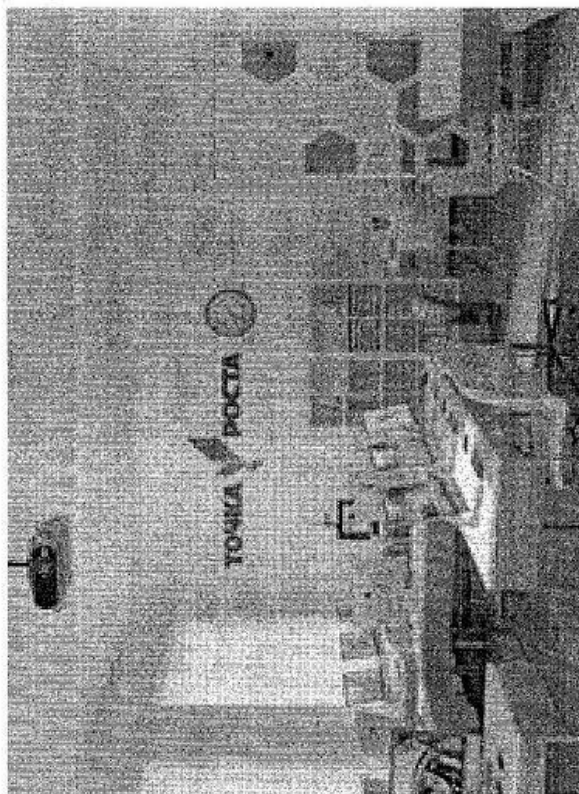
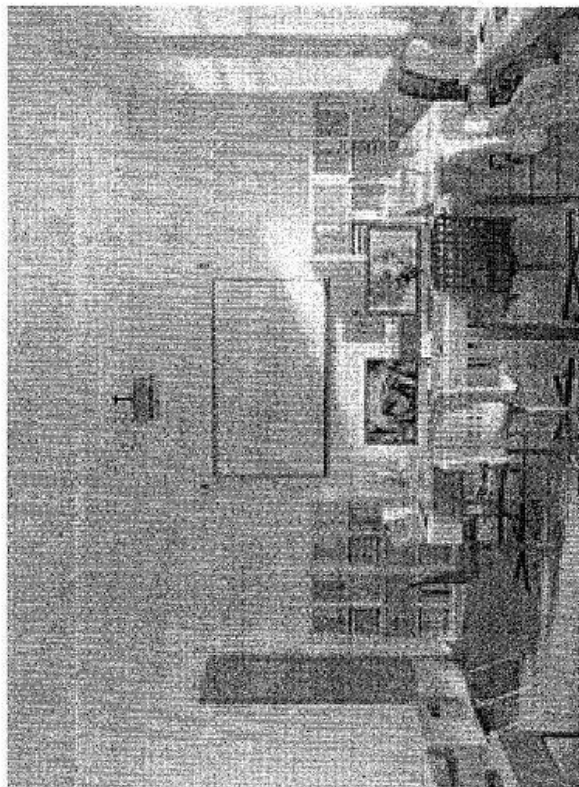
**Кабинет
формирования
цифровых
и гуманитарных
компетенций**



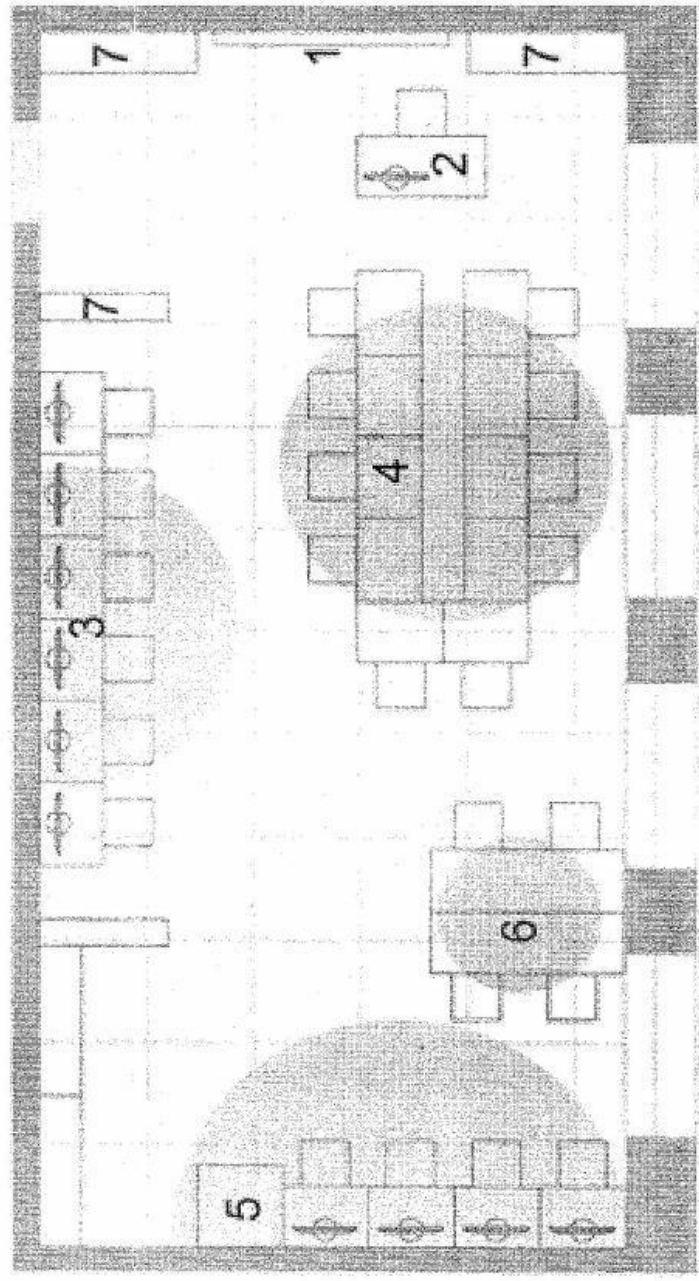
**Кабинет формирования цифровых
и гуманитарных компетенций**
Вариант 1 — площадь помещения от 40 до 55 м²
 Типовой план на примере помещения 46,5 м²



**Кабинет формирования цифровых
и гуманитарных компетенций
Вариант 1 — площадь помещения от 40 до 55 м²
Визуализация**



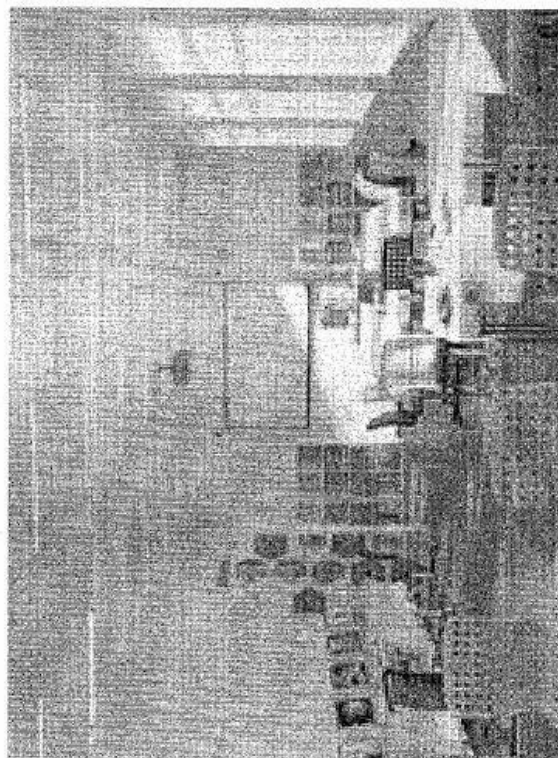
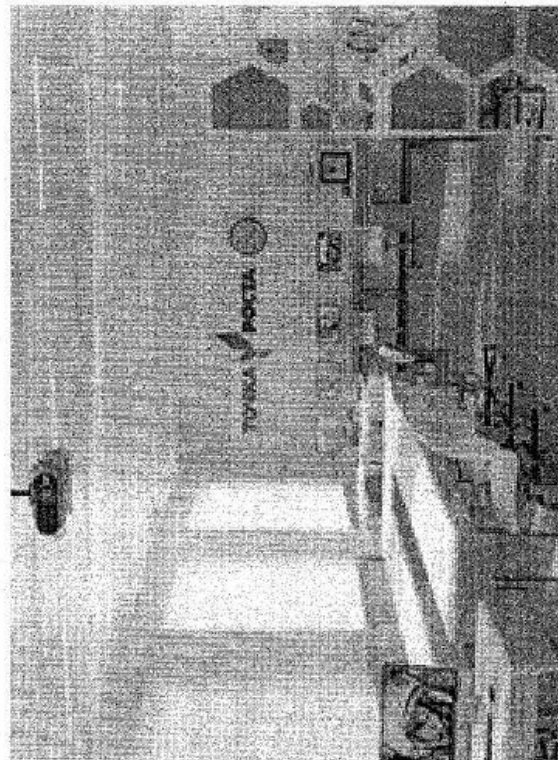
Кабинет формирования цифровых и гуманитарных компетенций
Вариант 2 — площадь помещения более 55 м²
Типовой план на примере помещения 64,8 м²



Условные обозначения

- Зона цифровых технологий
- ЗО оборудование
- Зона работы с конструктами
- 1 Интерактивный стол/доска
- 2 Рабочий стол учителя
- 3 Модульный класс
- 4 Рабочие столы учащихся
- 5 ЗО персонал
- 6 Бар/столик для работы с группой обучающихся
- 7 Шкафы и стеллажи

**Кабинет формирования цифровых
и гуманитарных компетенций
Вариант 2 — площадь помещения более 55 м²
Визуализация**



Кабинет формирования цифровых и гуманитарных компетенций Рекомендации по оформлению интерьера

Учебные классы остаются светлыми, с использованием нейтрального серого цвета в напольном покрытии.

Цвета стен, потолка и основной части мебели — Белый, двери и детали мебели могут быть с включениями Беленого дуба. Стеллажи в виде сот изготавливаются на заказ или заменяются обычными прямоугольными. Используются для хранения и одновременно подчеркивают деление помещения на функциональные зоны.

Красный — экологичный диаминный цвет — рекомендуется использовать небольшими включениями, как акцент. Красным цветом может быть оформлена небольшая часть мебели, часы и рисунки на стенах в виде фирменного графического паттерна.

Паттерн красного цвета наносится фрагментарно на стены в зоне цифровых технологий. В зоне работы с инструментом используется паттерн фирменного серого цвета.

Варианты нанесения паттерна: предпочтительно нанесение краской непосредственно на стену с помощью штампа. Допустимые варианты: аппликация на рекламной пленке (огонь) соответствующего цвета, фотослой.

Наилучшим образом будут смотреться белые жалюзи на окнах, это создаст более цельную картину с цветом откосов.

Аксессуары, текстиль, предметы декора подбираются также в фирменной цветовой гамме: красный, серый, серый металллик.

Цвета:



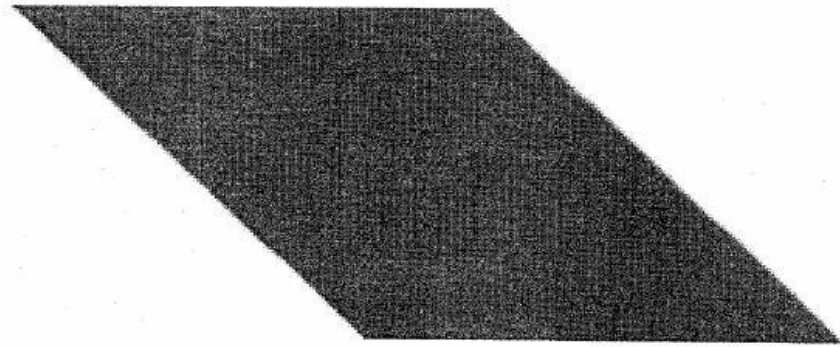
Файл с фирменным паттерном приложен к руководству. Предпочтительный размер по вертикали – 20 элементов. По горизонтали элементы паттерна могут повторяться любое количество раз, в зависимости от габаритов конкретного помещения

 Pattern_foshka_rosta.aps
Pattern_foshka_rosta.pdf

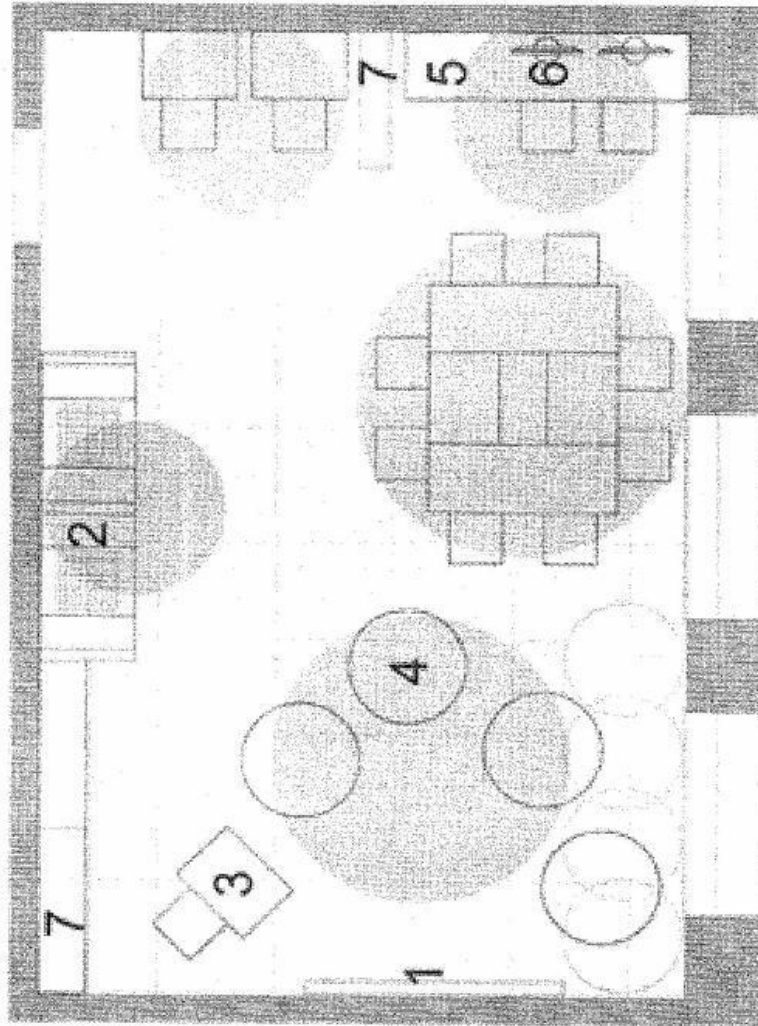


2






**Помещение
для проектной
деятельности**



Помещение для проектной деятельности
Вариант 1 — площадь помещения от 40 до 55 м²
Типовой план на примере помещения 46,5 м²

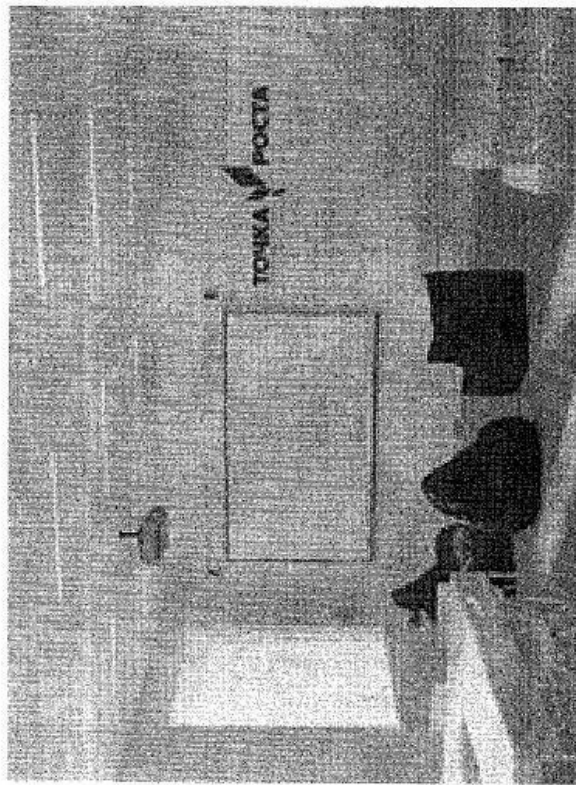
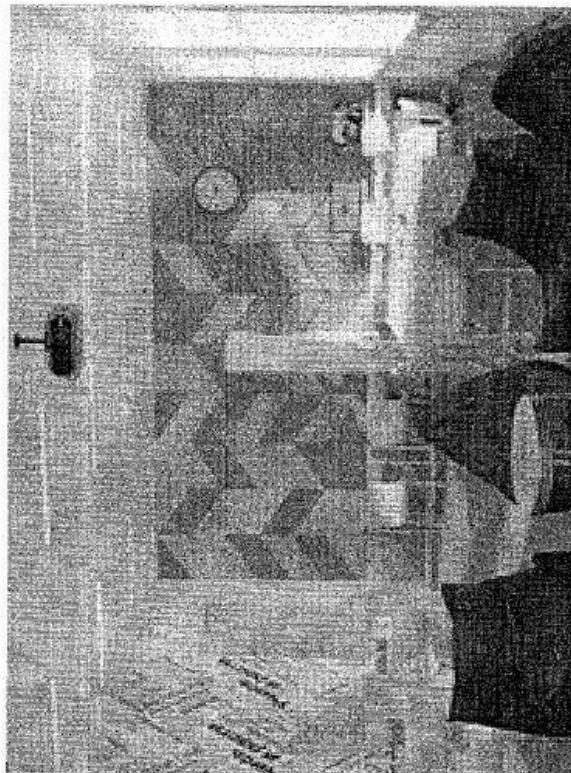


Условные обозначения

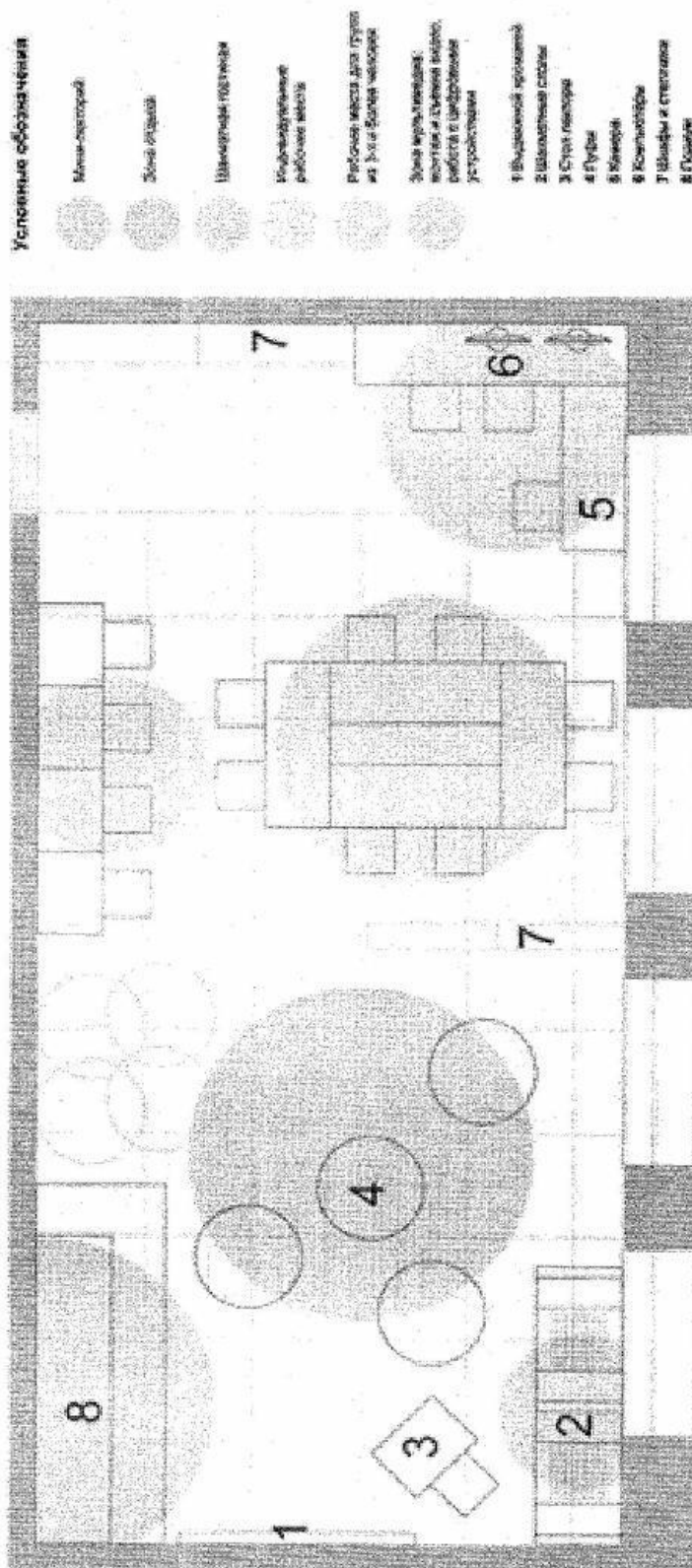
-  Зона отдыха, трансформирование и коммуникаций
-  Шаговые посты
-  Индивидуальные рабочие места
-  Рабочие места для групп из 3-х и более человек
-  Зона кризисных мерков и сильной выдох, работа с цифровыми устройствами

- 1 Выделенная проектная зона
- 2 Шаговые посты
- 3 Стол лектора
- 4 Стулья
- 5 Камeras
- 6 Комьютеры
- 7 Шафы и стеллажи

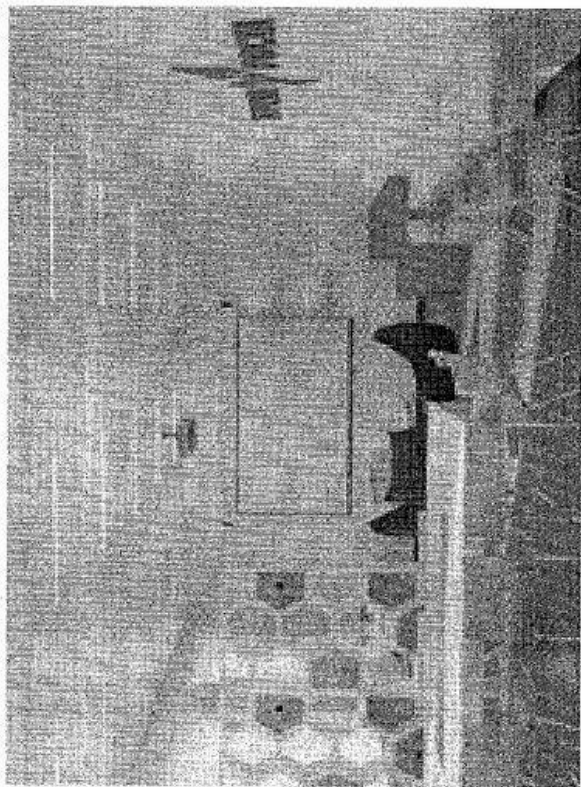
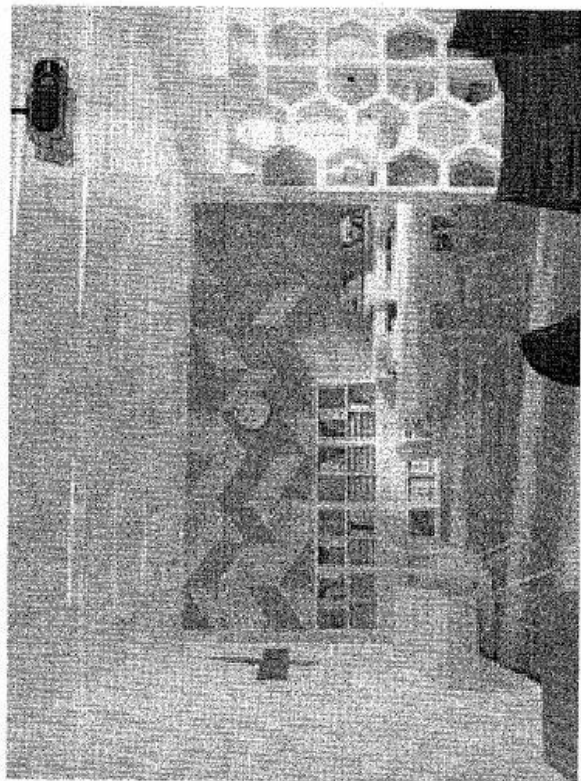
**Помещение для проектной деятельности
Вариант 1 — площадь помещения от 40 до 55 м²
Визуализация**



Помещение для проектной деятельности
Вариант 2 — площадь помещения более 55 м²
Типовой план на примере помещения 64,8 м²



Помещение для проектной деятельности
Вариант 2 — площадь помещения более 55 м²
Визуализация



Помещение для проектной деятельности Рекомендации по оформлению интерьера

Общие параметры и цветовое решение идентичны с Кабинетом формирования цифровых и гуманитарных компетенций (стр. 12).

Дополнительно при оформлении коворкинга вводятся элементы скандинавского дизайна: использование фетра, древесины натуральных цветов. В интерьере могут быть использованы яркие акценты — большие абстрактные светильники над столом, которые объединят пространство, создадут ощущение собранности и единства. Ажурные перегородки дадут условную звукоизоляцию и ощущение уюта в шахматных зонах даже в маленьком помещении.

В помещениях небольшого метража зона отдыха формируется из пуфов. При необходимости их можно убрать и расставить стулья для формирования мини-лектория. В более просторных помещениях зона отдыха может быть также дополнена подиумом с подушками или диваном (на выбор). Текстиль выбирайте в фирменных цветах.

Чертеж перегородки приложен к руководству.

Перегорodka.pdf

Спецификация:

Перегорodka изготавливается из фанеры 6 мм с помощью лазерной резки согласно чертежу. Перегородка окрашивается в цвет стен, допускается также оставить цвет натурального дерева, окрасив только торцы.

